

AGENDA *ciudadana*

¡Por una ciudadanía deliberativa e incluyente!





CONSEJO GENERAL DEL INSTITUTO ELECTORAL DE LA CIUDAD DE MÉXICO

Consejera presidenta: Patricia Avendaño Durán
Consejeras y consejeros electorales: Carolina del Ángel Cruz
Erika Estrada Ruiz
Mauricio Huesca Rodríguez
Sonia Pérez Pérez
César Ernesto Ramos Mega
Bernardo Valle Monroy
Secretario ejecutivo: Bernardo Núñez Yedra

REPRESENTANTES DE LOS PARTIDOS POLÍTICOS ANTE EL CONSEJO GENERAL

Partido Acción Nacional: Andrés Sánchez Miranda, propietario
Guillermo Sacramento Ordaz Sánchez, suplente
Partido Revolucionario Institucional: Enrique Nieto Franzoni, propietario
Christian Omar Castillo Triana, suplente
Partido de la Revolución Democrática: Itzel Bello Alcaraz, suplente
Partido del Trabajo: Ernesto Villarreal Cantú, propietario
Benjamín Jiménez Melo, suplente
Partido Verde Ecologista de México: Yuri Pavón Romero, propietario
Dafne Rosario Medina Martínez, suplente
Movimiento Ciudadano: Armando de Jesús Levy Aguirre, propietario
Horacio Salomón Abreu García, suplente
Morena: Paola Pintado Pérez, propietaria
Gloria Angélica Rangel Vargas, suplente

DIPUTADAS Y DIPUTADOS INVITADOS PERMANENTES DE LOS GRUPOS PARLAMENTARIOS DEL CONGRESO DE LA CIUDAD DE MÉXICO

Partido Acción Nacional: Diego Orlando Garrido López, propietario
Anibal Alejandro Cañéz Morales, suplente
Partido Revolucionario Institucional: Maxta Irais González Carrillo, propietaria
Ernesto Alarcón Jiménez, coordinador
Partido de la Revolución Democrática: Jorge Gaviño Ambriz, propietario
Partido del Trabajo: Circe Camacho Bastida, propietaria
María de Lourdes Paz Reyes, suplente
Morena: Yuriri Ayala Zúñiga, propietaria

DIPUTADAS Y DIPUTADOS INVITADOS PERMANENTES DE LAS ASOCIACIONES PARLAMENTARIAS DEL CONGRESO DE LA CIUDAD DE MÉXICO

Asociación Parlamentaria Alianza Verde: Jesús Sesma Suárez, propietario
Juntos por la Ciudad: José Martín Padilla Sánchez, suplente
Asociación Parlamentaria Ciudadana: Royfid Torres González, propietario
Daniela Cicela Álvarez Camacho, suplente
Asociación Parlamentaria
Mujeres Demócratas: Elizabeth Mateos Hernández, coordinadora

Comisión de Participación Ciudadana

Presidente

C.E. Mauricio Huesca Rodríguez

Integrantes

C.E. Bernardo Valle Monroy

C.E. Erika Estrada Ruíz

Contenidos aprobados mediante el Acuerdo CPCyC/052/2022, presentado durante la décima primera sesión ordinaria, celebrada el 23 de noviembre de 2022.

Contenido

DIRECCIÓN EJECUTIVA DE PARTICIPACIÓN CIUDADANA Y CAPACITACIÓN

Jorge Dragan Vergara Sánchez, encargado de Despacho de la Dirección Ejecutiva de Participación Ciudadana y Capacitación

Supervisión: Yamile Rodríguez Domínguez, jefa de la Unidad de Participación Ciudadana I

Planeación: Laura Evelia Toledo Nájera, jefa de Departamento de Participación Ciudadana III

Desarrollo de contenido: Jorge Alberto Arteaga Carranza, analista | Christopher Blanco Ureña, técnico de Participación Ciudadana

Edición

DIRECCIÓN EJECUTIVA DE GÉNERO, DERECHOS HUMANOS, EDUCACIÓN CÍVICA Y CONSTRUCCIÓN CIUDADANA

Gustavo Uribe Robles, director ejecutivo

Coordinación: José Luis García Torres Pineda, coordinador editorial

Supervisión, diseño y formación: Kythzia Cañas Villamar, jefa del Departamento de Diseño y Edición

Corrección de estilo: Ricardo Raúl Benítez Estrada, analista corrector de estilo

Primera edición, diciembre de 2022

D.R. © Instituto Electoral de la Ciudad de México

Huizaches 25, colonia Rancho Los Colorines,

Tlalpan, 14386, Ciudad de México

www.iecm.mx

Hecho en México.

Publicación de distribución gratuita, prohibida su venta.

Datos de identificación

Nombre _____

Número de teléfono móvil _____













En caso de emergencia, avisar a _____

al número telefónico _____

Tipo de sangre _____

Reacciones alérgicas a _____

Datos de acceso al Aula virtual de
capacitación de Participación Ciudadana

Enlace: <https://capacitacion-depcyc.iecm.mx/>

Usuario: _____

Contraseña: _____



2023

Enero

	lu	ma	mi	ju	vi	sa	do
52						1	5
1	2	3	4	5	6	7	8
2	9	10	11	12	13	14	15
3	16	17	18	19	20	21	22
4	23	24	25	26	27	28	29
5	30	31					

Febrero

	lu	ma	mi	ju	vi	sa	do
			1	2	3	4	5
6	6	7	8	9	10	11	12
7	13	14	15	16	17	18	19
8	20	21	22	23	24	25	26
9	27	28					

Marzo

	lu	ma	mi	ju	vi	sa	do
9			1	2	3	4	5
10	6	7	8	9	10	11	12
11	13	14	15	16	17	18	19
12	20	21	22	23	24	25	26
13	27	28	29	30	31		

Abril

	lu	ma	mi	ju	vi	sa	do
13					1	2	
14	3	4	5	6	7	8	9
15	10	11	12	13	14	15	16
16	17	18	19	20	21	22	23
17	24	25	26	27	28	29	30

Mayo

	lu	ma	mi	ju	vi	sa	do
18	1	2	3	4	5	6	7
19	8	9	10	11	12	13	14
20	15	16	17	18	19	20	21
21	22	23	24	25	26	27	28
22	29	30	31				

Junio

	lu	ma	mi	ju	vi	sa	do
22				1	2	3	4
23	5	6	7	8	9	10	11
24	12	13	14	15	16	17	18
25	19	20	21	22	23	24	25
26	26	27	28	29	30		

Julio

	lu	ma	mi	ju	vi	sa	do
26					1	2	
27	3	4	5	6	7	8	9
28	10	11	12	13	14	15	16
29	17	18	19	20	21	22	23
30	24	25	26	27	28	29	30
31	31						

Agosto

	lu	ma	mi	ju	vi	sa	do
31	1	2	3	4	5	6	
32	7	8	9	10	11	12	13
33	14	15	16	17	18	19	20
34	21	22	23	24	25	26	27
35	28	29	30	31			

Septiembre

	lu	ma	mi	ju	vi	sa	do
35				1	2	3	
36	4	5	6	7	8	9	10
37	11	12	13	14	15	16	17
38	18	19	20	21	22	23	24
39	25	26	27	28	29	30	

Octubre

	lu	ma	mi	ju	vi	sa	do
39					1		
40	2	3	4	5	6	7	8
41	9	10	11	12	13	14	15
42	16	17	18	19	20	21	22
43	23	24	25	26	27	28	29
44	30	31					

Noviembre

	lu	ma	mi	ju	vi	sa	do
44			1	2	3	4	5
45	6	7	8	9	10	11	12
46	13	14	15	16	17	18	19
47	20	21	22	23	24	25	26
48	27	28	29	30			

Diciembre

	lu	ma	mi	ju	vi	sa	do
48				1	2	3	
49	4	5	6	7	8	9	10
50	11	12	13	14	15	16	17
51	18	19	20	21	22	23	24
52	25	26	27	28	29	30	31

2024

Enero

	lu	ma	mi	ju	vi	sa	do
1	1	2	3	4	5	6	7
2	8	9	10	11	12	13	14
3	15	16	17	18	19	20	21
4	22	23	24	25	26	27	28
5	29	30	31				

Febrero

	lu	ma	mi	ju	vi	sa	do
5				1	2	3	4
6	5	6	7	8	9	10	11
7	12	13	14	15	16	17	18
8	19	20	21	22	23	24	25
9	26	27	28	29			

Marzo

	lu	ma	mi	ju	vi	sa	do
9					1	2	3
10	4	5	6	7	8	9	10
11	11	12	13	14	15	16	17
12	18	19	20	21	22	23	24
13	25	26	27	28	29	30	31

Abril

	lu	ma	mi	ju	vi	sa	do
14	1	2	3	4	5	6	7
15	8	9	10	11	12	13	14
16	15	16	17	18	19	20	21
17	22	23	24	25	26	27	28
18	29	30					

Mayo

	lu	ma	mi	ju	vi	sa	do
18			1	2	3	4	5
19	6	7	8	9	10	11	12
20	13	14	15	16	17	18	19
21	20	21	22	23	24	25	26
22	27	28	29	30	31		

Junio

	lu	ma	mi	ju	vi	sa	do
22						1	2
23	3	4	5	6	7	8	9
24	10	11	12	13	14	15	16
25	17	18	19	20	21	22	23
26	24	25	26	27	28	29	30

Julio

	lu	ma	mi	ju	vi	sa	do
27	1	2	3	4	5	6	7
28	8	9	10	11	12	13	14
29	15	16	17	18	19	20	21
30	22	23	24	25	26	27	28
31	29	30	31				

Agosto

	lu	ma	mi	ju	vi	sa	do
31				1	2	3	4
32	5	6	7	8	9	10	11
33	12	13	14	15	16	17	18
34	19	20	21	22	23	24	25
35	26	27	28	29	30	31	

Septiembre

	lu	ma	mi	ju	vi	sa	do
35							1
36	2	3	4	5	6	7	8
37	9	10	11	12	13	14	15
38	16	17	18	19	20	21	22
39	23	24	25	26	27	28	29
40	30						

Octubre

	lu	ma	mi	ju	vi	sa	do
40		1	2	3	4	5	6
41	7	8	9	10	11	12	13
42	14	15	16	17	18	19	20
43	21	22	23	24	25	26	27
44	28	29	30	31			

Noviembre

	lu	ma	mi	ju	vi	sa	do
44					1	2	3
45	4	5	6	7	8	9	10
46	11	12	13	14	15	16	17
47	18	19	20	21	22	23	24
48	25	26	27	28	29	30	

Diciembre

	lu	ma	mi	ju	vi	sa	do
48							1
49	2	3	4	5	6	7	8
50	9	10	11	12	13	14	15
51	16	17	18	19	20	21	22
52	23	24	25	26	27	28	29
1	30	31					

2025

Enero

	lu	ma	mi	ju	vi	sa	do
1			1	2	3	4	5
2	6	7	8	9	10	11	12
3	13	14	15	16	17	18	19
4	20	21	22	23	24	25	26
5	27	28	29	30	31		

Febrero

	lu	ma	mi	ju	vi	sa	do
5						1	2
6	3	4	5	6	7	8	9
7	10	11	12	13	14	15	16
8	17	18	19	20	21	22	23
9	24	25	26	27	28		

Marzo

	lu	ma	mi	ju	vi	sa	do
9						1	2
10	3	4	5	6	7	8	9
11	10	11	12	13	14	15	16
12	17	18	19	20	21	22	23
13	24	25	26	27	28	29	30
14	31						

Abril

	lu	ma	mi	ju	vi	sa	do
14		1	2	3	4	5	6
15	7	8	9	10	11	12	13
16	14	15	16	17	18	19	20
17	21	22	23	24	25	26	27
18	28	29	30				

Mayo

	lu	ma	mi	ju	vi	sa	do
18				1	2	3	4
19	5	6	7	8	9	10	11
20	12	13	14	15	16	17	18
21	19	20	21	22	23	24	25
22	26	27	28	29	30	31	

Junio

	lu	ma	mi	ju	vi	sa	do
22							1
23	2	3	4	5	6	7	8
24	9	10	11	12	13	14	15
25	16	17	18	19	20	21	22
26	23	24	25	26	27	28	29
27	30						

Julio

	lu	ma	mi	ju	vi	sa	do
27		1	2	3	4	5	6
28	7	8	9	10	11	12	13
29	14	15	16	17	18	19	20
30	21	22	23	24	25	26	27
31	28	29	30	31			

Agosto

	lu	ma	mi	ju	vi	sa	do
31					1	2	3
32	4	5	6	7	8	9	10
33	11	12	13	14	15	16	17
34	18	19	20	21	22	23	24
35	25	26	27	28	29	30	31

Septiembre

	lu	ma	mi	ju	vi	sa	do
36	1	2	3	4	5	6	7
37	8	9	10	11	12	13	14
38	15	16	17	18	19	20	21
39	22	23	24	25	26	27	28
40	29	30					

Octubre

	lu	ma	mi	ju	vi	sa	do
40		1	2	3	4	5	
41	6	7	8	9	10	11	12
42	13	14	15	16	17	18	19
43	20	21	22	23	24	25	26
44	27	28	29	30	31		

Noviembre

	lu	ma	mi	ju	vi	sa	do
44					1	2	
45	3	4	5	6	7	8	9
46	10	11	12	13	14	15	16
47	17	18	19	20	21	22	23
48	24	25	26	27	28	29	30

Diciembre

	lu	ma	mi	ju	vi	sa	do
49	1	2	3	4	5	6	7
50	8	9	10	11	12	13	14
51	15	16	17	18	19	20	21
52	22	23	24	25	26	27	28
1	29	30	31				



¿QUÉ ES LA
participación
ciudadana?

La participación ciudadana es un conjunto de actividades mediante las cuales toda persona tiene el derecho individual o colectivo para:

- intervenir en las decisiones públicas;
- deliberar, discutir y cooperar con las autoridades;
- incidir en la formulación, ejecución y evaluación de las políticas y actos de gobierno;
- influir en los procesos de planeación, elaboración, aprobación, gestión, evaluación y control de planes, programas, políticas y presupuestos públicos.

De acuerdo con la *Ley de Participación Ciudadana de la Ciudad de México*, hay varios mecanismos de Democracia Participativa en los que puedes involucrarte, como: la Colaboración Ciudadana; la Asamblea Ciudadana; las Organizaciones Ciudadanas; la Coordinadora de Participación Comunitaria; **las Comisiones de Participación Comunitaria y el Presupuesto Participativo**.¹

Para saber más acerca de la participación ciudadana, realiza el curso “Principios de la Participación Ciudadana y Decálogo de la Ciudadanía Participativa” en el Aula virtual de capacitación de Participación Ciudadana del IECM, a través del siguiente código QR o siguiendo la liga:



<https://capacitacion-depcyc.iecm.mx/>

¹ Texto realizado con base en los artículos 3 y 7 de la *Ley de Participación Ciudadana de la Ciudad de México*.





VISITA LA PLATAFORMA DIGITAL
de Participación Ciudadana



¿CUÁLES SON LOS
MECANISMOS E
INSTRUMENTOS
de la *participación*
ciudadana?

El artículo 7 de la *Ley de Participación Ciudadana de la Ciudad de México* establece 21 mecanismos e instrumentos de participación ciudadana, clasificados de la siguiente manera:

A. Democracia Directa:

- I. Iniciativa Ciudadana;
- II. Referéndum;
- III. Plebiscito;
- IV. Consulta Ciudadana;
- V. Consulta Popular, y
- VI. Revocación del Mandato.

B. Democracia Participativa:

- I. Colaboración Ciudadana;
- II. Asamblea Ciudadana;
- III. Comisiones de Participación Comunitaria;
- IV. Organizaciones Ciudadanas;
- V. Coordinadora de Participación Comunitaria, y
- VI. Presupuesto Participativo.

C. Gestión, evaluación y control de la función pública:

- I. Audiencia Pública;
- II. Consulta Pública;
- III. Difusión Pública;
- IV. Rendición de Cuentas
- V. Observatorios Ciudadanos;
- VI. Recorridos Barriales;
- VII. Red de Contralorías Ciudadanas;
- VIII. Silla Ciudadana, y
- IX. Parlamento Abierto.



Visita
la plataforma
digital de
Participación
Ciudadana.





CONOCE MÁS ACERCA DE LOS MECANISMOS
e instrumentos de la participación ciudadana



¿CUÁLES SON
LOS PRINCIPIOS
QUE RIGEN

*el actuar de las
autoridades
y la
ciudadanía?*

La *Ley de Participación Ciudadana de la Ciudad de México* establece algunos principios que tenemos que respetar como comunidad:

1. **Accesibilidad:** es garantizar que toda persona, sin importar sus capacidades físicas o mentales particulares, acceda a bienes, servicios y lugares de la comunidad.
2. **Corresponsabilidad:** la atención de los asuntos públicos corresponde tanto a las autoridades como a la ciudadanía.
3. **Equidad:** es el principio que garantiza el acceso de toda persona, con justicia e igualdad, al uso, control y beneficio de los bienes, servicios, recursos y oportunidades que da la sociedad y sus instituciones.
4. **Interculturalidad:** es reconocer a las otras personas y coexistir en medio de la diversidad cultural de nuestra sociedad.
5. **Inclusión:** supone aceptar la diversidad social y cultural, así como el valor de las experiencias individuales y colectivas, como las ideologías, creencias, filiaciones políticas y opiniones.
6. **Legalidad:** garantiza que las decisiones públicas serán tomadas dentro del Estado de derecho y una cultura democrática.
7. **Libertad:** facultad de actuar, opinar, expresarse y asociarse según nuestra voluntad, siempre que respetemos la ley y el derecho ajeno.
8. **No discriminación:** es impedir toda distinción, exclusión o restricción basada en características personales o grupales, como el origen étnico, el sexo o el género, la edad, cualquier discapacidad, religión, edad, entre otras.
9. **Respeto:** es reconocer y convivir con la diferencia y la diversidad de opiniones y posturas en torno a los asuntos públicos, e incluso de respetar cómo y cuándo se participa en ellos.
10. **Solidaridad:** es asumir los problemas de otros como propios y hacer prevalecer el interés colectivo sobre el particular.
11. **Tolerancia:** es garantizar el reconocimiento y el respeto a la diversidad social, cultural, ideológica y política de quienes forman parte de los procesos participativos.
12. **Deliberación democrática:** es reflexionar colectivamente los pros y contras de una decisión.
13. **Transparencia y rendición de cuentas:** es el derecho de la ciudadanía a acceder a la información derivada de las acciones y decisiones de las autoridades.²

² Texto realizado con base en el artículo 5 de la *Ley de Participación Ciudadana de la Ciudad de México*.





CONOCE LOS PRINCIPIOS Y EJES RECTORES
de las autoridades y la ciudadanía





LOS PRINCIPIOS
DE NO
DISCRIMINACIÓN

y la
*deliberación
democrática* en la
*participación
ciudadana*

La democracia requiere una ciudadanía que colabore por el bien común. Ello implica llegar a acuerdos con personas de ideas y características similares a las nuestras, pero también distintas e incluso opuestas. Entre los principios que presenta la *Ley de Participación Ciudadana de la Ciudad de México* para lograrlo, nos detendremos en la *no discriminación* y la *deliberación democrática*.

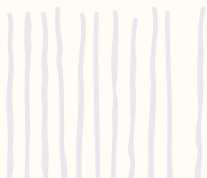
La *no discriminación* es impedir toda distinción, exclusión o restricción, basada en características personales o grupales, que tenga por objeto o resultado impedir o anular el reconocimiento o el ejercicio de los derechos y la igualdad real de oportunidades de las personas. Por su parte, la *deliberación democrática* es reflexionar los pros y contras de una decisión, entre dos o más personas, para llegar a una solución de modo democrático. Esta negociación no sería posible si las personas tienen prejuicios unas contra otras, si no se ven como iguales en derechos y obligaciones, y si no están dispuestas a superar las diferencias para actuar por el bienestar de su colonia, pueblo o barrio.

Los mecanismos de participación ciudadana requieren que no discriminemos y que aprendamos a deliberar los problemas de modo democrático: intercambiar ideas, opiniones y propuestas sobre los asuntos de nuestra comunidad.

Conoce las acciones que realiza el instituto en materia de deliberación democrática, a través del siguiente código QR o siguiendo la liga:



<https://plataformaciudadana.iecm.mx/#/inicio/mecanismos-e-instrumentos/democracia-participativa/asamblea-ciudadana>





LAS ASAMBLEAS CIUDADANAS SON UN ESPACIO DONDE
se ejercita el principio de deliberación democrática





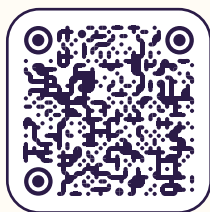
¿QUÉ SON LAS
COMISIONES
*de Participación
Comunitaria
(Copaco)?*

Las Copaco son los órganos de representación ciudadana de cada unidad territorial (colonias, unidades habitacionales, pueblos y barrios originarios que establezca el IECM). Se integran por nueve personas electas por votación universal, libre, directa y secreta, cuyos puestos son de carácter honorífico —por lo tanto, no remunerado— y de tres años de duración.

Las Copaco, entre otras atribuciones:

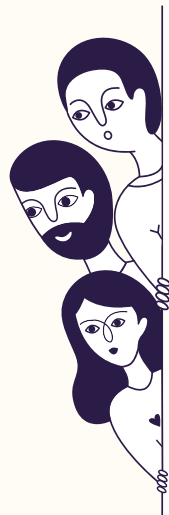
- representan los intereses colectivos de las personas habitantes de la unidad territorial;
- conocen, integran, analizan y promueven las soluciones a las demandas o propuestas de vecinos y vecinas;
- instrumentan las decisiones de la Asamblea Ciudadana;
- participar en la presentación de proyectos en la Consulta Ciudadana de Presupuesto Participativo;
- supervisan el desarrollo y la ejecución de obras, servicios o actividades acordadas por la Asamblea Ciudadana;
- conocen, evalúan y emiten opiniones sobre los programas y servicios públicos prestados por la administración pública de la ciudad.³

Para saber más acerca de las Copaco y sus atribuciones, revisa la *Ley de Participación Ciudadana de la Ciudad de México* en:



https://data.consejeria.cdmx.gob.mx/images/leyes/leyes/LEY_DE_PARTICIPACION_CIUADADANA_DE_LA_CDMX4.pdf

³ Texto realizado con base en los artículos 83 y 84 de la *Ley de Participación Ciudadana de la Ciudad de México*.





CONOCE MÁS ACERCA
de las Copaco



¿QUÉ REQUISITOS
DEBO CUMPLIR
SI QUIERO SER
integrante de la
Copaco de mi
unidad
territorial?

Si deseas ejercer tu derecho a representar a tu comunidad ante las autoridades, mejorar tu entorno y promover una mejor convivencia democrática a través de ser integrante de una Copaco, debes cumplir los siguientes requisitos:

- I. Tener ciudadanía en pleno ejercicio de sus derechos.
- II. Contar con credencial para votar vigente y con domicilio en la unidad territorial correspondiente.
- III. Estar inscrito o inscrita en la Lista Nominal de Electores.
- IV. Residir en la unidad territorial, cuando menos, seis meses antes de la elección.
- V. No desempeñar ni haber desempeñado, hasta un mes antes de la emisión de la convocatoria a la elección de las Copaco, algún cargo dentro de la administración pública federal o local, desde el nivel de enlace hasta el máximo jerárquico, así como no haber tenido contrato por honorarios profesionales o asimilables a salarios para ser responsable de programas de carácter social.
- VI. No desempeñarse, al momento de la elección, como persona representante popular propietaria o suplente.⁴



⁴ Texto realizado con base en el artículo 85 de la Ley de participación Ciudadana de la Ciudad de México.



CONOCE A LAS Y LOS
integrantes de las Copaco





¿QUÉ ES EL
Presupuesto
Participativo?

Es el instrumento mediante el cual la ciudadanía ejerce su derecho a decidir sobre la aplicación de los recursos que otorga el Gobierno de la Ciudad, de modo que contribuyan a la reconstrucción del tejido social y a la solidaridad entre las personas vecinas y habitantes.

El presupuesto participativo deberá orientarse al fortalecimiento:

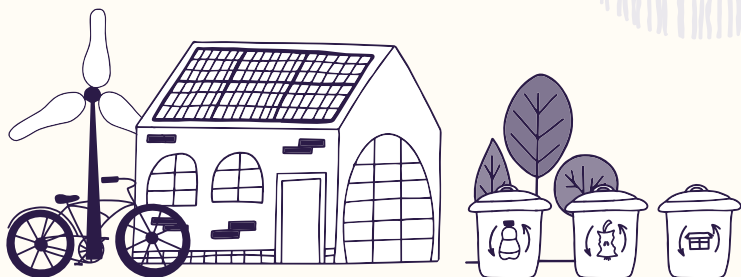
- del desarrollo comunitario;
- de la convivencia y la acción comunitaria.

Estos recursos serán independientes de los que el Gobierno de la Ciudad o las alcaldías contemplen para acciones de gobierno o programas específicos de cualquier tipo que impliquen la participación de la ciudadanía en su administración, supervisión o ejercicio.

Los objetivos sociales del presupuesto participativo serán los de la profundización democrática a través de la redistribución de recursos, la mejora de la eficiencia del gasto público, la prevención del delito y la inclusión de grupos de atención prioritaria.⁵



<https://capacitacion-depccyc.iecm.mx/>




⁵ Texto realizado con base en los artículos 116 y 117 de la Ley de participación Ciudadana de la Ciudad de México.



CONOCE MÁS ACERCA
del Presupuesto Participativo





¿CUÁLES SON
LAS ETAPAS
*del Presupuesto
Participativo?*

Las etapas del Presupuesto Participativo son:

1. emisión de la convocatoria;
2. asamblea de diagnóstico y deliberación;
3. registro de proyectos;
4. validación técnica de los proyectos;
5. día de la consulta;
6. asamblea de información y selección;
7. ejecución de proyectos; y
8. asambleas de evaluación y rendición de cuentas.



<https://capacitacion-depcyc.iecm.mx/>

¿Qué problemas identificas en tu comunidad? ¿Se te ocurren ideas novedosas para solucionarlos? ¡No lo dudes y comienza de inmediato a pensar tus propuestas!





Instituto Electoral de la Ciudad de México
Huizaches 25, Colonia Rancho Los Colorines,
Tlalpan, 14386, Ciudad de México

www.iecm.mx